

Omunis



***We make it* accessible**

- **Qui sommes-nous ?**
- **Que faisons-nous ?**
 - *Plateformes polyvalentes ouvertes*
 - *Développement de kit de diagnostic et réactifs de biologie moléculaire*





95%

des décès par an, dus aux maladies infectieuses, se trouvent dans les pays du sud...

VIH/SIDA

70%

des nouvelles infections dans le monde¹...

24,7 M

d'individus infectés par le VIH en Afrique¹

...se trouvent en Afrique

Hépatites

5-10%

de la population est infectée par l'hépatite B en Afrique²

1,4 M

de morts par an dues aux hépatites B et C³

1: <http://www.unaids.org/fr/resources/campaigns/2014/2014gapreport/factsheet>

2: <http://www.who.int/mediacentre/factsheets/fs204/fr/> 3: http://medecinetropicale.free.fr/cours/hepatite_virale.pdf

Nombre limité de personnels de santé qualifiés

Personnels de santé pour 1 000 habitants⁵





80%

des médecins
en Afrique
sont
concentrés
dans
une ou
deux villes.⁶

42 km

distance d'un marathon
OU
celle parcourue par les
femmes au Nigéria pour
accéder à une assistance
médicale.⁷

**Difficultés d'accès aux
infrastructures de santé**

6: <http://www.m-n-d-p.org/samaria-sante#.V8hGbZiLTIU>

7: <http://accesauxsoins.msf.lu/>



Répondre à une triple problématique

1

limiter les couts des charges virales
= ↗ rentabilité, ↗ l'accès aux analyses

2

Offrir une formation de haut niveau

3

Décentraliser la prise en charge
des maladies infectieuses

Omunis : améliorer l'accès au diagnostic des maladies infectieuses



Notre histoire

Cohérence et croissance

90's / 2000's

Recherches cliniques
(Laboratoire UMR 1058)



2008-2011

Thèse de Pierre-Alain
RUBBO (UMR 1058)



2011 / 2012
3 brevets



2011

Accompagnement
BIC et LRI



2013

Lauréat du concours
national de la création des
entreprises innovantes



April 2014

Naissance d'Omunis



2016

5 personnes

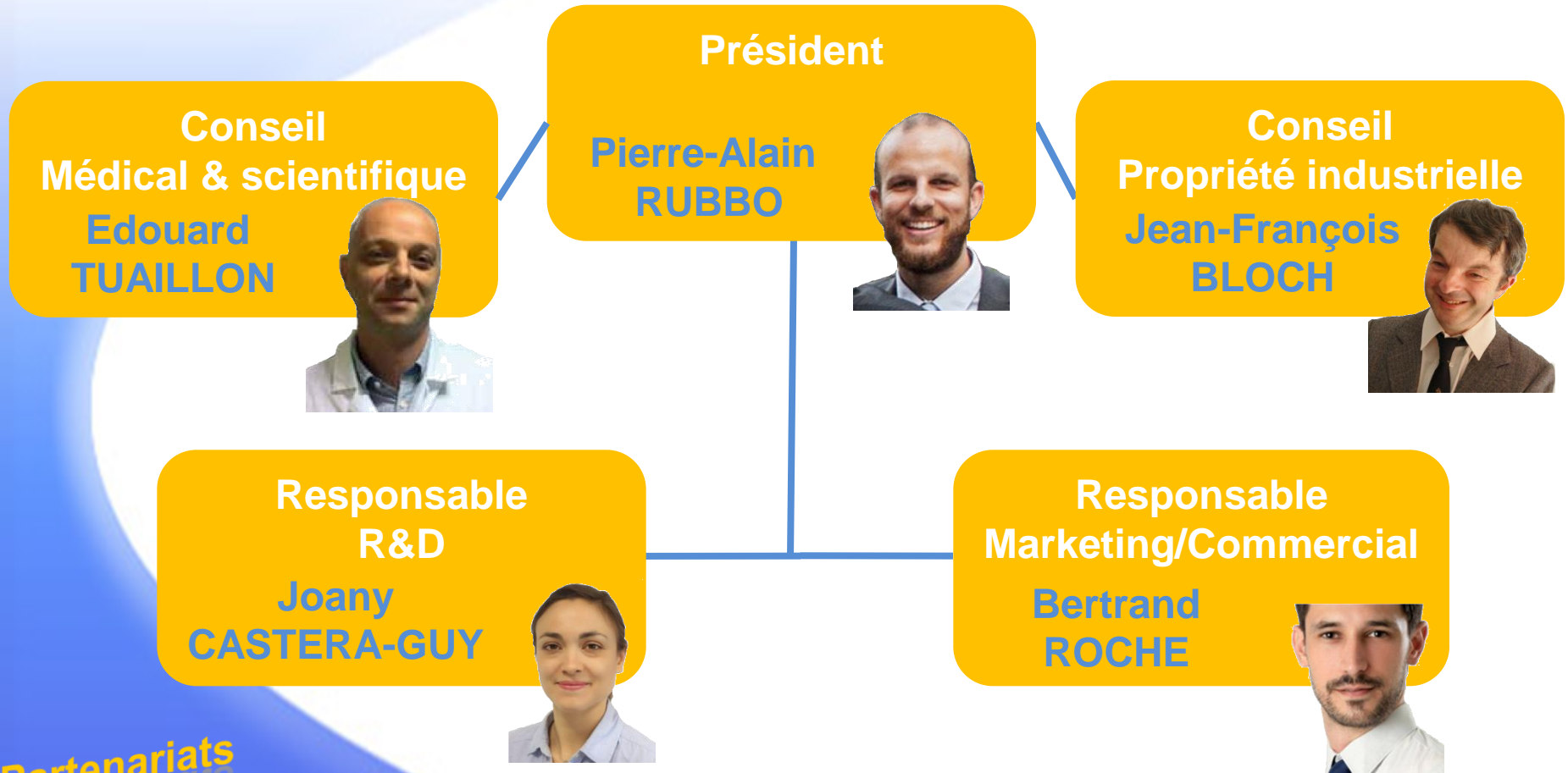


Janvier 2016

Finaliste du concours
mondial de l'innovation

Notre équipe

Savoir-faire et complémentarité



Partenariats stratégiques

- **Logistiques** : production, distribution
- **Règlementaires** : qualité, marquage CE
- **Cliniques** : accès échantillons, validations externes
- **Techniques** : accès réactifs, savoir-faire, licences

Nos solutions

3 façons de répondre à vos besoins

Omunis



Plateformes polyvalentes ouvertes

Solutions complètes pour la biologie moléculaire

Pack économique



We Are here to help



Kits PCR temps-réels universels

Standardisation et limitation des coûts

Partenariats personnalisés

Kits PCR sur mesure

Vous: Mise à disposition de matières premières (échantillons, réactifs, etc)

Collaboration de R&D

Vous: Achat de kits post-développement, royalties, etc...

Mutualisation des investissements & des bénéfices

Notre innovation
La plateforme d'Omunis

Plateforme

ouverte
polyvalente

de biologie

moléculaire

*Pour le diagnostic
et le suivi thérapeutique
des maladies infectieuses dans
les pays du sud.*

Machines et
équipements

Réactifs, kits et
consommables

PCR
TEMPS-REEL

Formation et
contrôle qualité

SAV, hotline et
maintenance



La solution d'Omunis

PACK économique



THERMOCYCLER

48 tubes ou 96 puits
Pour l'amplification (*extraction manuelle*)



KITS DE DEMONSTRATION

3 kits de la gamme PUMA offerts.
(dans le cadre de la formation, 100 tests par kit)



FORFAIT FORMATION 5 jours / 3 pers

- Technique d'extraction et technique PCR temps-réel
- Maintenance technique du thermocycler
- Kits prêts à l'emploi pour les manipulations sur place (extraction + amplification)



SAV TELEPHONIQUE

Pour toute question relative à l'utilisation du thermocycler ou de la technique PCR temps-réel

"Rendre accessible les analyses de charges virales"

Equipements supplémentaires

Personnalisez votre plateforme

Centrifugeuse



Vortex



Hottes



Nous
contacter
pour plus d'informations

Pack économique



Kits de diagnostic et réactifs



Gamme PUMA
VIH, Hépatites, maladies
émergentes et négligées...

Autres kits sur demande
Contrôles internes ADN/ARN
Kits d'extraction

Automate d'extraction



Consommables





“ Les plateformes polyvalentes ouvertes apportent une réponse innovante complémentaire aux systèmes intégrés. Elles sont adaptées aux besoins des pays à ressources limitées pour mesurer la charge virale en routine. ”

Projet OPP-ERA¹

1: <http://opp-era.org/sites/default/files/user-images/4%20pages%20OP-ERA%20page%20a%CC%80%20page%20web.pdf>

Kits universels

Les kits PUMA existants



PUMA HBV kit

Détecte & Quantifie VHB
présent dans le sang



PUMA HCV kit

Détecte & Quantifie VHC
présent dans le sang



PUMA HDV kit

Détecte & Quantifie VHD
présent dans le sang



PUMA Lepto kit

Détecte & Quantifie Leptospirose
présente dans le sang



PUMA HBV kit
(semi-quantitative)

Détecte VHB
présent dans le sang (1 standard)



PUMA Syphilis kit

Détecte & Quantifie Syphilis
présente dans le sang

Pas d'alternatives commerciales ?
Ou des solutions insuffisamment fiables ?
Ou trop coûteuses ?

Nous développons des kits personnalisés, soit à partir de votre technique « maison », soit en développant notre propre protocole.

**Prestation de
R&D**

OU

Vous: Mise
à disposition
de matières
premières
(échantillons,
réactifs, etc)

**Collaboration
de R&D**

Mutualisation
des
investissements
& des
bénéfices

Vous: Achat
de kits post-
développement,
royalties, etc...

Universels

Kits utilisables sur tous les
appareils ouverts

Optimisés

Sélection rigoureuse des réactifs
Amélioration du protocole

Coûts réduits
Gain de temps

Standardisés

Résultats identiques
d'un kit à l'autre

Validés à chaque étape

Technique
Clinique

Fiabilité &
Performance
des résultats

Rentabilité
Accessibilité
Efficacité
Facilité

Fiabilité

Nous contacter pour plus d'information

Tel : +33 (0)4.34.35.91.18
 Email : contact@omunis.com
www.omunis.com

Omunis **Gamme PUMA**
 PCR, Universal Molecular Access

2013 French Prize for Innovative Companies
 2018 finalist of Worldwide Innovation Challenge

Ref	Appellation	Intended use	Quantity	Price C (E/work)
OPR0-100	PUMA HIV KI	Detect & Quantify change over time	100 reactions	Contact us
OPR1-100	PUMA HIV KI	Detect & Quantify HIV load in blood	100 reactions	Contact us
OPR5-100	PUMA HIV KI (semi-quantitative)	Detect HIV load in blood (E standard)	100 reactions	Contact us
OPR2-100	PUMA HCV KI	Detect & Quantify HCV load in blood	100 reactions	Contact us
OPR3-100	PUMA HCV KI	Detect & Quantify HCV load in blood	100 reactions	Contact us
OPR4-100	PUMA Lyme KI	Detect & Quantify Lyme disease load in blood	100 reactions	Contact us
OPR7-100	PUMA SYPHILIS KI	Detect & Quantify change white Syphilis	100 reactions	Contact us
DM1-15/20	PUMA DNA mix	2x DNA RT and amplification mix	15/20 ml	Contact us
DM2-15/20	PUMA DNA mix	5x DNA amplification mix	15/20 ml	Contact us
OC1-15	PUMA Internal DNA Extraction Control	Control for extraction and amplification steps	15 ml	Contact us
DE1	PUMA DNA Extraction Kit	DNA Extraction for qPCR	Contact Us*	Contact us
DE2	PUMA RNA Extraction Kit	RNA Extraction for qPCR	Contact Us*	Contact us
OP	PUMA Standard	Sample for qPCR quantification	Contact Us*	Contact us

Omunis **We make it accessible** Tel : +33 (0)4.34.35.91.18 Email : contact@omunis.com www.omunis.com

Notre catalogue Kits de diagnostic et réactifs

Omunis **PUMA HIV KI**

Technical validation

Parameter	Omunis	Reference method
Specificity	99.78-99%	100%
LOD	5.0-5.5 IU/ml	10 IU/ml
Linearity	10 ¹ -10 ⁷ IU/ml	10 ¹ -10 ⁷ IU/ml
Reproducibility	CV<10%	CV<10%
Serum volume	20µl	50µl

Clinical validation

Validated correlation
 Correlation of Omunis HIV KI vs Reference technique

Band & Altman
 Correlation of Omunis HIV KI vs Reference technique

Specificity: 100% Sensitivity: 100%

Omunis **We make it accessible** Tel : +33 (0)4.34.35.91.18 Email : contact@omunis.com www.omunis.com

Performance comparison
 Comparison of Omunis HIV KI vs Reference method

Comparison of sample and IC amplification

Robustness of the extraction step
 Ability of HIV-1 to amplify at different concentrations

Retention of a defective extraction
 The lack of extraction has been simulated by replacing one of the extraction component by PBS

Added DNA extract vs internal control
 The internal control and a sample quantity of DNA control were added in the sample. The extraction has been made with or without lysis buffer

The related DNA internal control does not allow to detect an extraction issue, under the internal control. It has been demonstrated that the internal control is an indicator of extraction efficiency and also that it allows to monitor the inhibitor purification in a sample

Les fiches techniques de nos produits Performances et évaluations cliniques

universal

easy-to-use

We make it accessible

affordable

efficient