

2016

# Omunis

*We make it **accessible***



**PUMA LEPTO Kit**  
**PCR. Universal. Molecular. Access.**

Cap Alpha – 9 Avenue de l'Europe – 34830 Clapiers, France  
Tel : +33 (0)4.34.35.91.18 – [www.omunis.com](http://www.omunis.com) – Email : [contact@omunis.com](mailto:contact@omunis.com)

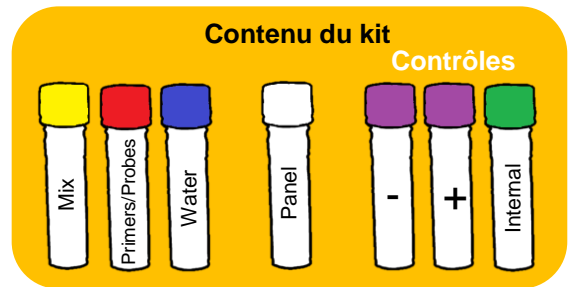
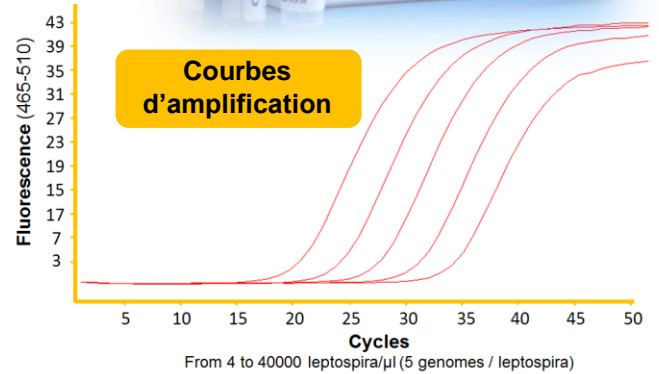


### Validations techniques

Comparaison à la *technique de référence\**

\* PCR « maison », nous contacter pour plus d'informations

	OMUNIS	Technique de référence
Répétabilité	0.31 - 0.51%	Non réalisé
Reproductibilité	0.57 - 1.11%	Non réalisé
LOD	0.5 GE / $\mu$ l	20 GE / $\mu$ l
Linéarité	$R^2 = 0,9932$ (5log)	Non réalisé
Volume de sérum	200 $\mu$ l	200 $\mu$ l

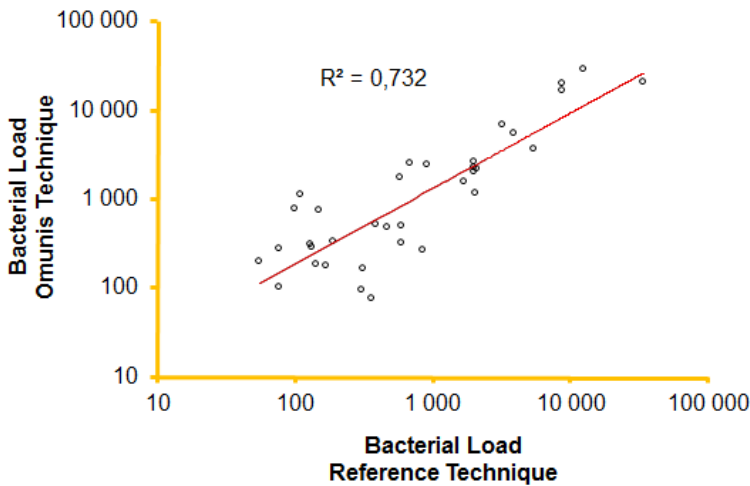


### Validations cliniques

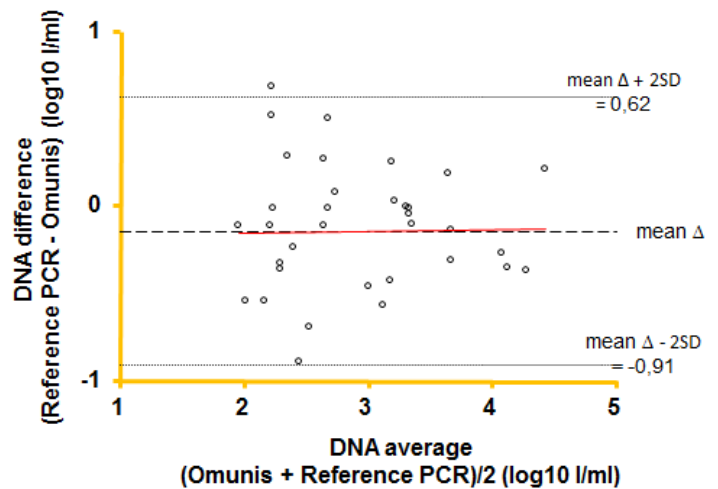
Comparaison à la *technique de référence\**

\* PCR « maison », nous contacter pour plus d'informations

#### Corrélation de charge bactérienne Omunis vs Technique de référence



#### Bland & Altman Omunis vs Technique de référence



**Spécificité: 100%**  
Sur 36 échantillons cliniques

**Sensibilité: 100%**  
Sur 36 échantillons cliniques